

# Stephan Gesell

Geschäftsführer

Gesundheitshotel Weißenstadt GmbH & Co. KG

Kurzentrum Waren (Müritz) GmbH & Co. KG

Siebenquell® GesundZeitResort GmbH & Co. KG

## Demographie- Kompetenzzentrum Oberfranken

Jahrestagung 2017

Porzellanikon, Selb

1. Dezember 2017



# Weißenstadt am See

## - Wie alles begann...

- 2002: Stephan Gesell ist 2. Bürgermeister der Stadt Weißenstadt am See.  
Das Jammern & Lamentieren satt – mit Mut die Zukunft gestalten.  
Weißenstadt verfügt über ein riesiges Radon-Vorkommen.  
**Unsere Vision:** Weißenstadt wird Gesundheitsdestination.

## - Zukunftsmarkt Gesundheitswirtschaft

- Der Megatrend des 21. Jahrhunderts
- Gesundheit wird zum Lebensstil
- Zunehmendes Gesundheitsbewusstsein der Deutschen
- Stetiger Rückzug der Sozialversicherungsträger

**Die Zukunft liegt im 2. Gesundheitsmarkt!**



# Naturschatz Fichtelgebirge







# Weißenstadt am See

## - Wie alles begann...

- 2002 – 2004: Suche nach Investor in der Gesundheitshotellerie, „Überfall“ auf die Familie und Firma König, Vertrauensvolle Zusammenarbeit über Parteigrenzen und kommunale Ebenen hinaus
- Jan. – Aug. 2005: „Lehrzeit“ bei der Firma König in den Bereichen Baumanagement und Gesundheitshotellerie





# Weißenstadt am See

## - Wie alles begann...

- Jan. – Dez. 2005: Mitinvestoren / Gesellschafter aus der Region vom Projekt überzeugt
- 01. Sept. 2005: Förderbescheid Freistaat Bayern + Bayern + EU-Mittel 3,75 Mio. EUR
- 12. Sept. 2005: Spatenstich Kurzentrum Weißenstadt am See
- 18. Aug. 2007: Eröffnung Kurzentrum Weißenstadt am See





# Kurzentrums Weißenstadt am See

## Unternehmensform:

- Privatwirtschaftliches Unternehmen in Form einer GmbH & Co. KG

## Gesellschafter:

- 80 % Eigenkapital Weißenstädter Bürger / Unternehmen
- 100 % Eigenkapital Bürger der Region

## Zimmer / Betten:

- 126 / 202

## Natürliches ortsgebundenes Heilmittel:

- Edelgas Radon

## Status für den Ort:

- Heilquellenkurbetrieb

## Mehrwert für den Ort:

- Öffentliches Anwendungszentrum für das ortsgebundene Heilmittel





# Kurzentrums Weißenstadt am See

- 18.08.2017 \_ 10jähriges Jubiläum



„Best-practice“ Auszeichnung  
durch den vbw -  
im Rahmen der Veranstaltung  
„Chancen und Potentiale der  
bay. Tourismuswirtschaft“

Gesamt:  
**550.000** Gäste-  
Übernachtungen

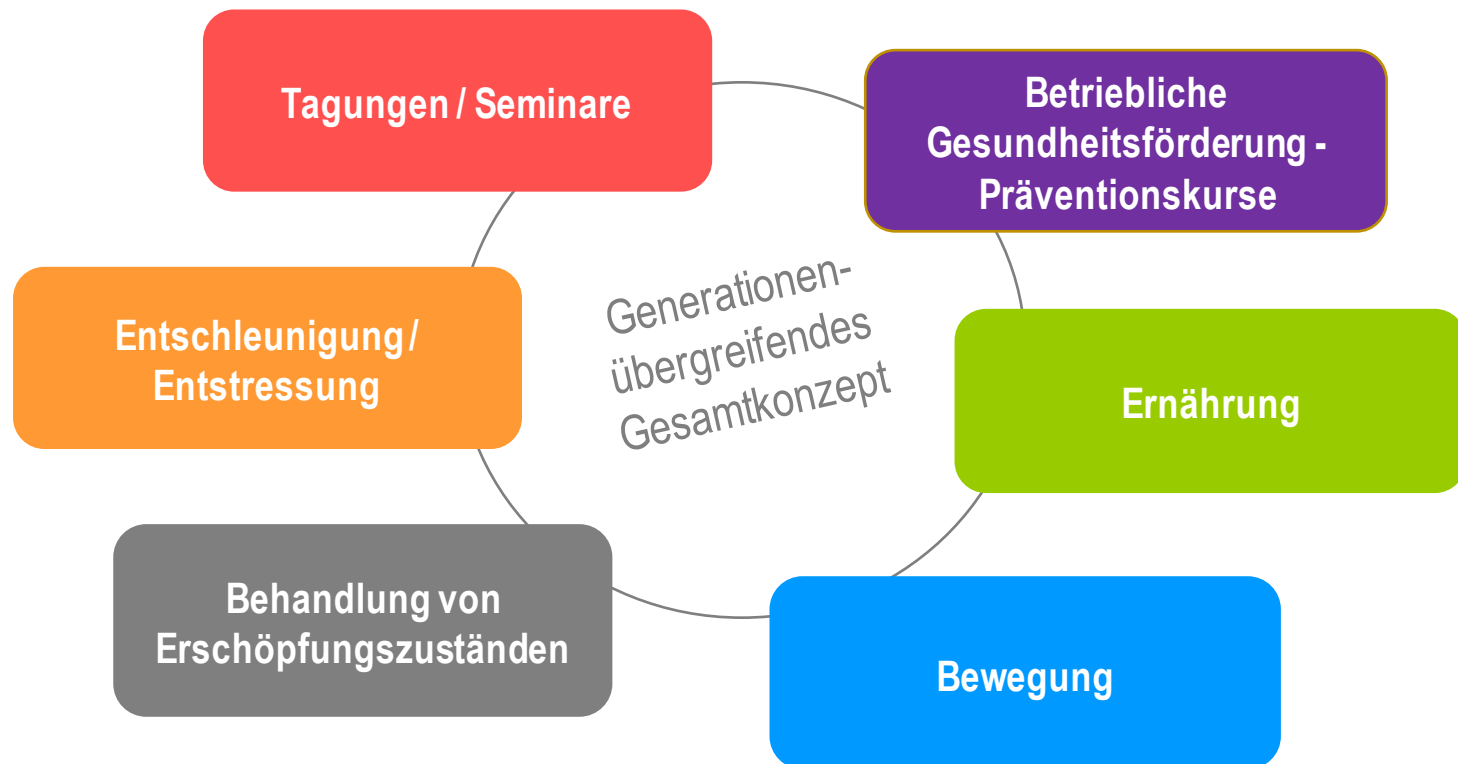
Ist 2017  
**63.700** Gäste-  
Übernachtungen

Zimmerauslastung  
2017 ca. **94 %**



# Wandel im Gesundheitstourismus

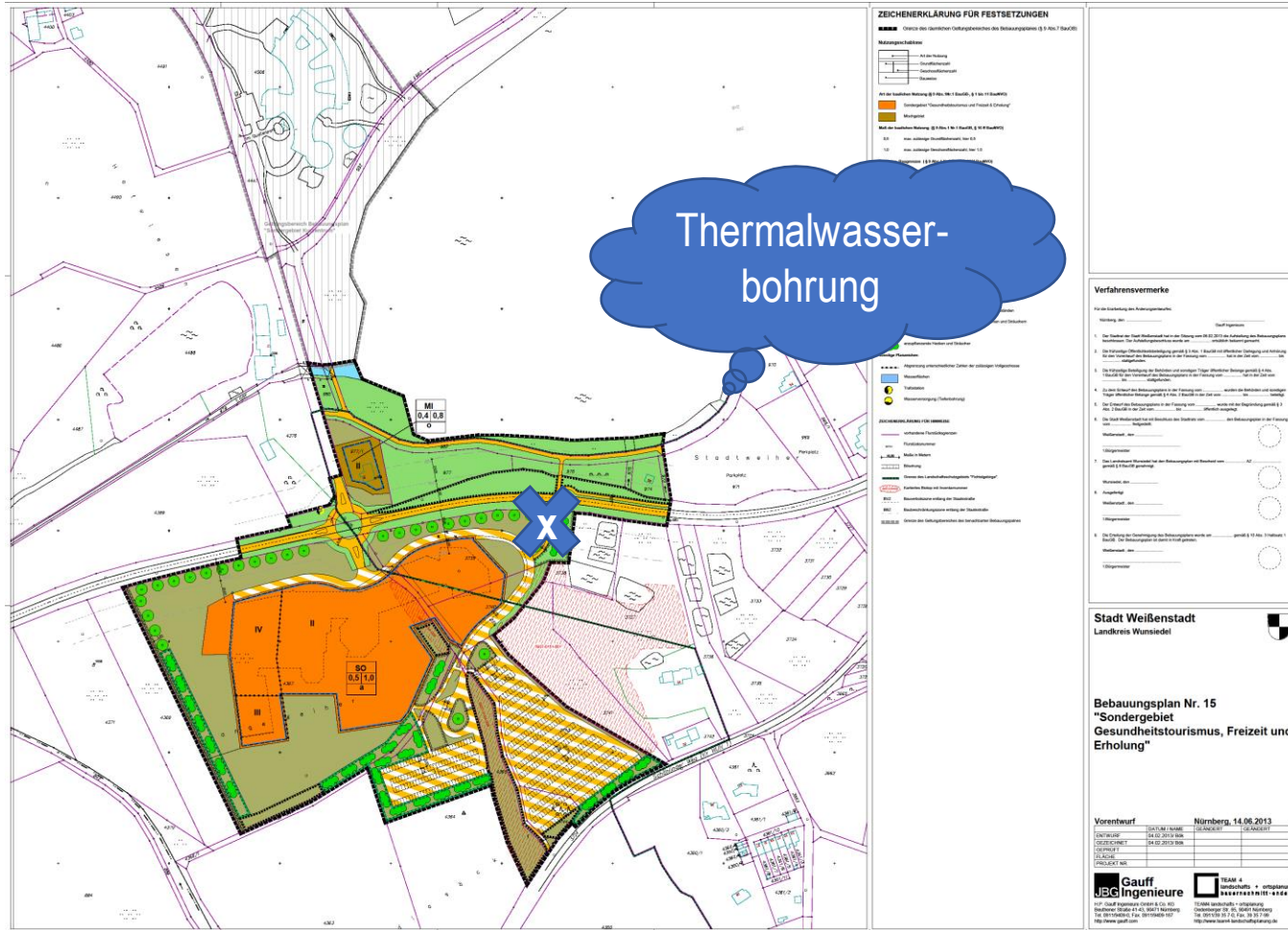
- Projektbeginn Siebenquell® GesundZeitResort ab Okt. 2012







# Grundlage für das Siebenquell® GesundZeitResort



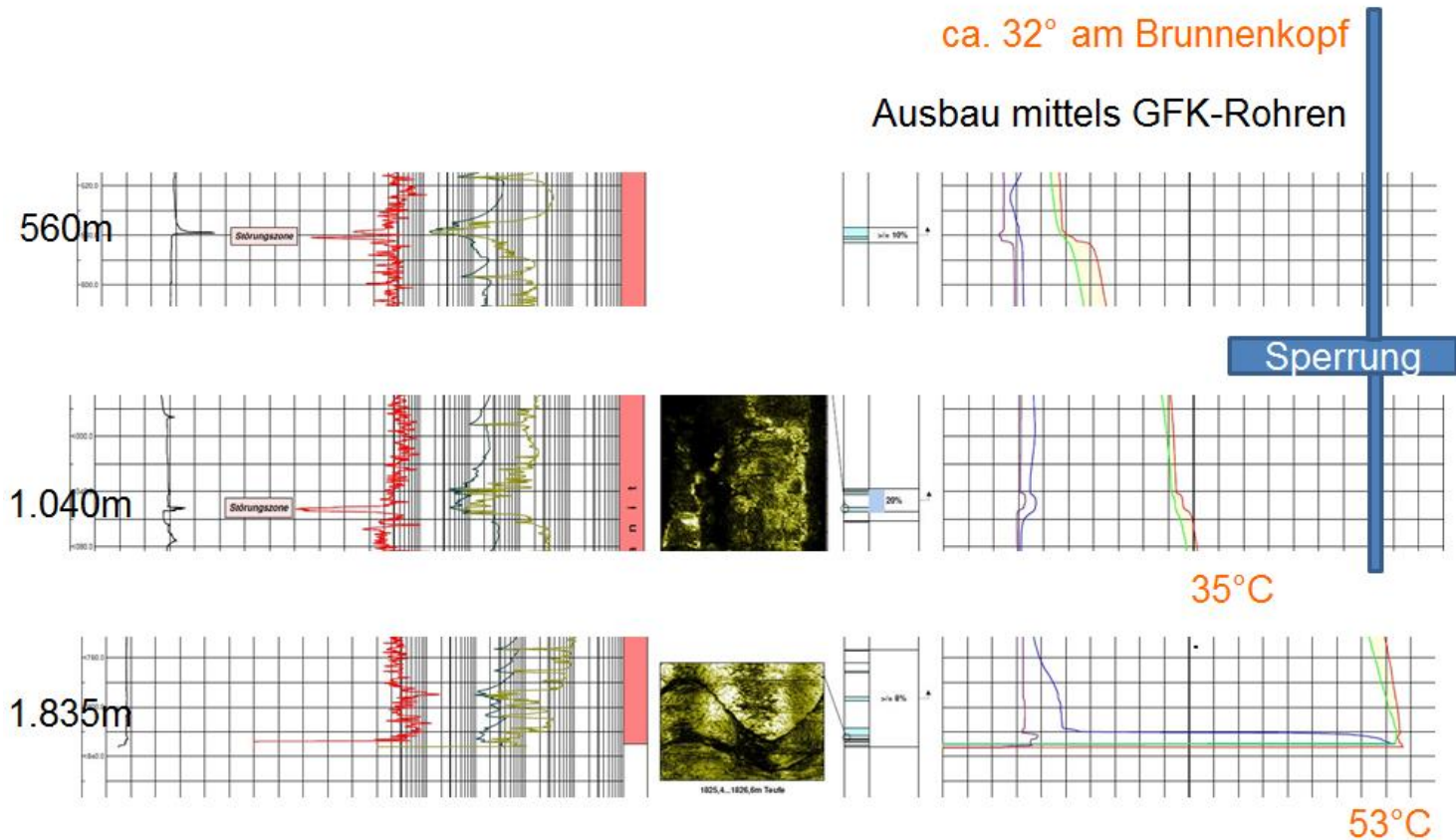


# Verlauf der Thermalwasserbohrung

Aufbau Bohranlage	Aug. 2013	02.09.2013	Anlauf Bohraggregate
Bohrmeißelanschlag	12.09.2013	30.09.2013	BT 327 m – Verrohrung
Wechsel Bohrgerät	Okt. 2013	26.10.2013	Beginn Würfel-Winde
BT 424 m	28.10.2013	04.11.2013	BT 740 m
BT 1.096 m	11.11.2013	18.11.2013	BT 1.266 m
BT 1.533 m	25.11.2013	02.12.2013	BT 1.716 m
BT 1.832 m	04.12.2013	06.12.2013	BT 1.835 m = Endteufe / Bohrkern gezogen
Bohrlochuntersuchungen / erste Pumpversuche / erste Wasseranalysen	Dez. 2013		



# Verlauf der Thermalwasserbohrung

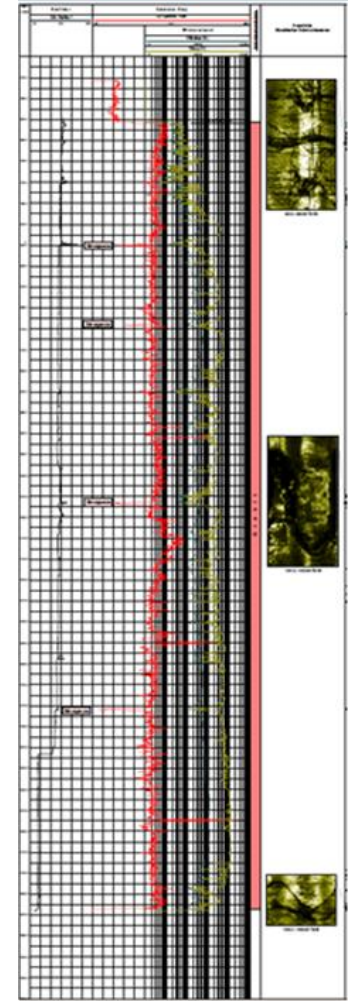






# Die Weißenstädter Thermalbohrung ist...

- ...mit 1.835 m die **tiefste Bohrung Deutschlands**, welche **komplett im Granit** abgeteuft wurde.
- ...die **tiefste Thermalbohrung** in Franken.
- ...über die gesamte Tiefe mit **wasserführenden Klüften** ausgestattet.
- ...**stabil und standfest im Gebirge**, so dass, außer der mittels Stahlrohr gesperrten Strecke, bis 327 m keine weitere Verrohrung notwendig wurde.

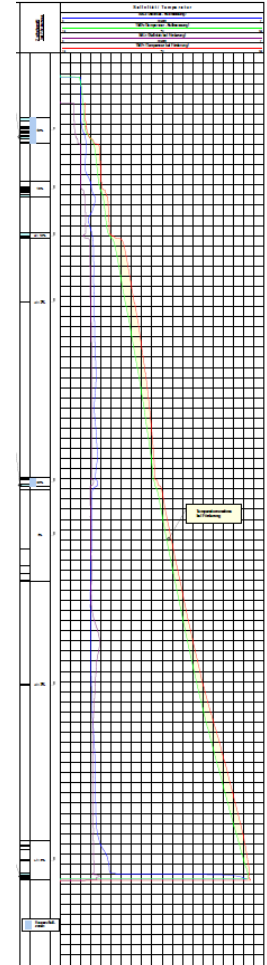




# Das Wasser der Weißenstädter Thermalbohrung...

- ...hat in **1.835 m Tiefe** eine Temperatur von **> 53° C**.
- ...wird mit einer Temperatur **> 32° C** am Brunnenkopf und einer Menge von **1 l/sec** gefördert.
- ...ist somit zur **Anerkennung als THERMALWASSER** geeignet.
- ...ist mit einer Konzentration **> 9 mg/l**, nach der Wilhelmina-Quelle in Bad Wiessee und der Chrysanti-Quelle in Bad Birnbach, eines der **stärksten fluoridhaltigen Wässer** in Deutschland.

In Heilwässern ist der Fluoridgehalt bereits bei 1mg/l staatlich anerkennungsfähig.





# Das Wasser der Weißenstädter Thermalbohrung...

- ...ist mit **> 0,5 g/l mineralisiert**.
- ...ist für eine Granitgend **außergewöhnlich** in seiner

## Mineralisation.



salinar

- Natrium
- Chlorid

schwefelhaltig

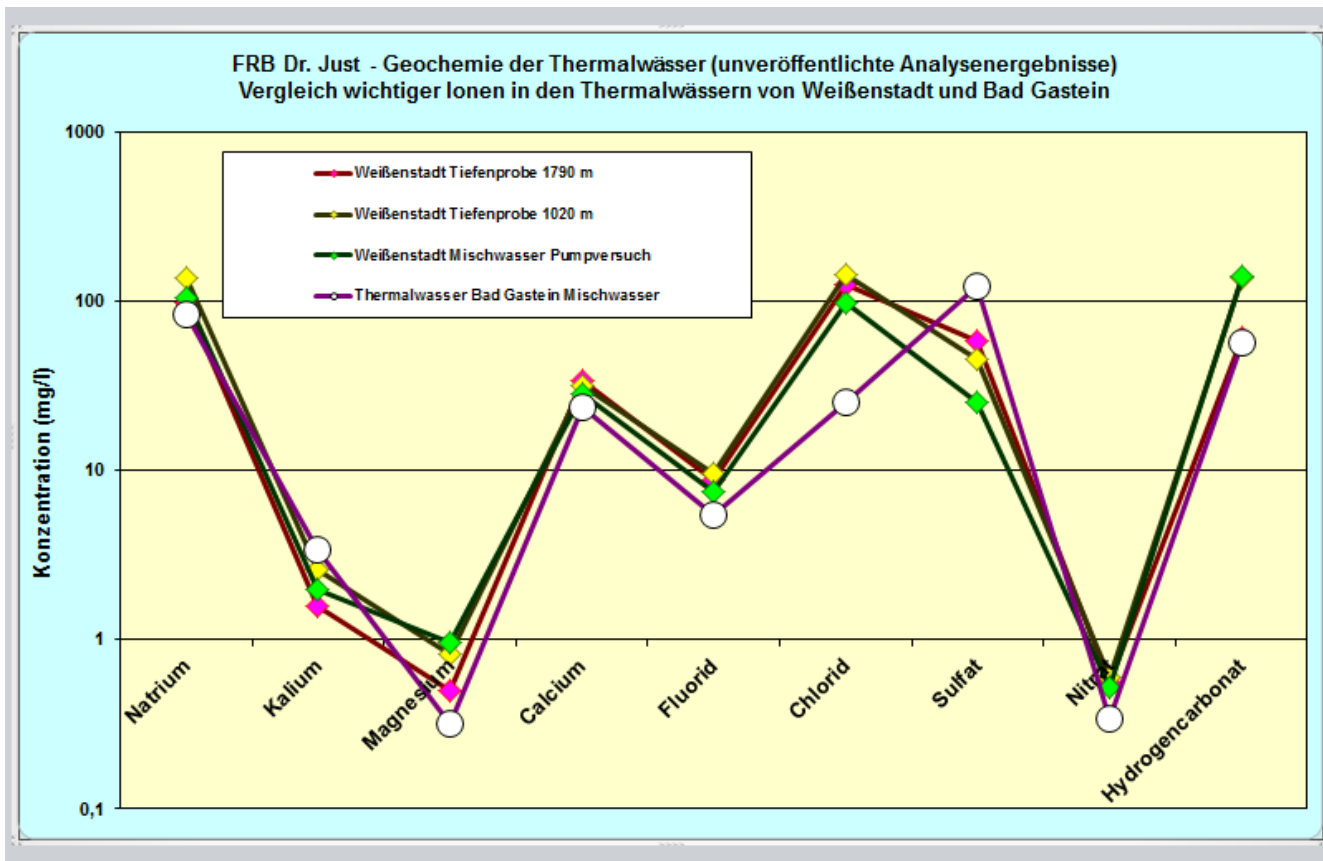
- Sulfat
- Hydrogencarbonat





# Das Wasser der Weißenstädter Thermalbohrung...

- ...kann sich mit vielen Heilquellen Deutschlands und darüber hinaus, z.B. Bad Gastein messen.





# Gesundheits- und Thermenresort in Weißenstadt



weißenstadt<sup>®</sup>  
siebensterne  
mit seeblick



GESUND  
ZEIT  
RESORT



# Siebenquell® GesundZeitResort

- Eröffnung 22.10.2016



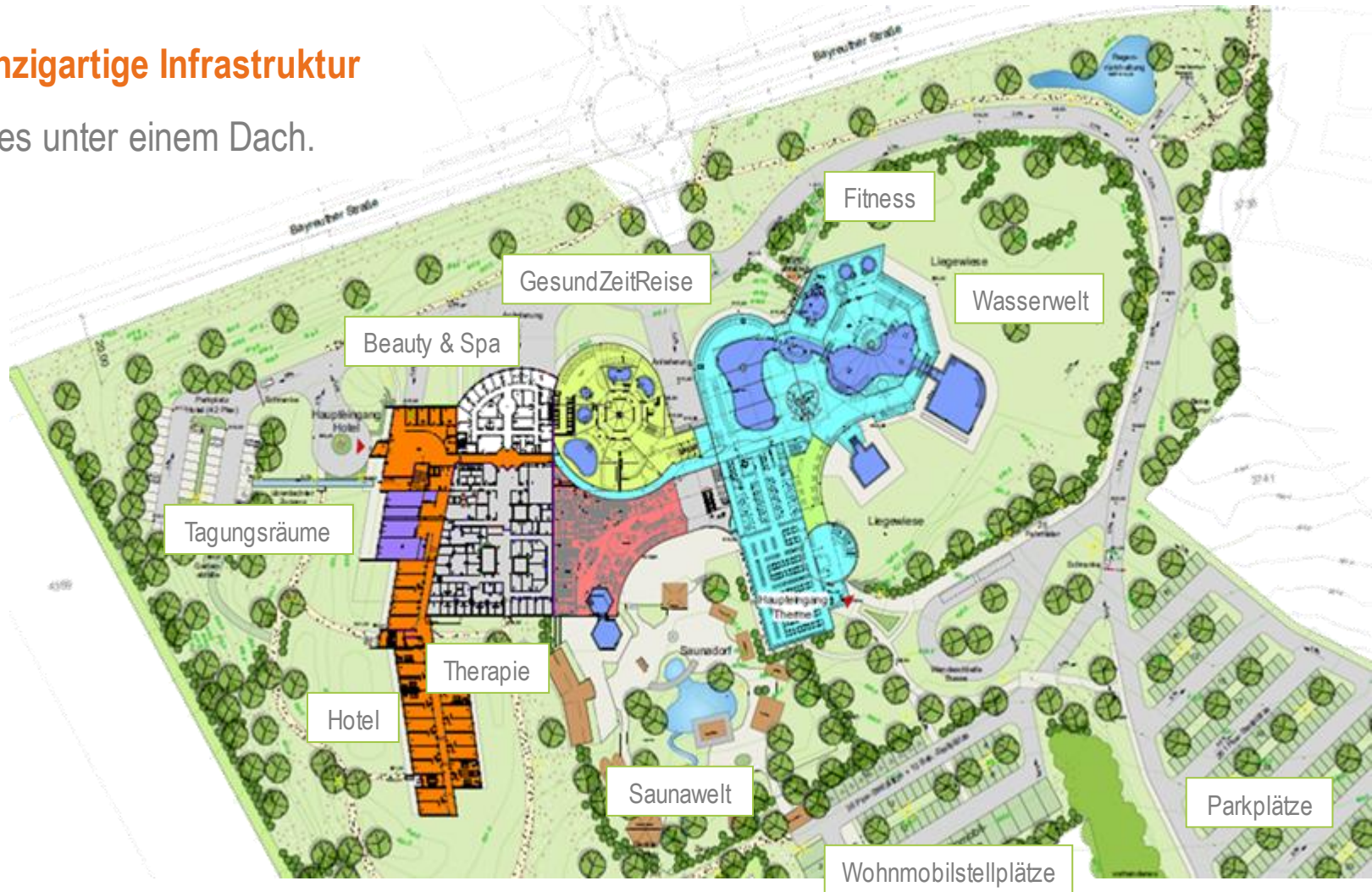




# Siebenquell® GesundZeitResort

## Einzigartige Infrastruktur

Alles unter einem Dach.





# Siebenquell® GesundZeitResort

- GesundZeitReise \_ Das Herz des Siebenquell



Raumgestaltung  
in den Epochen  
1250 v. Chr. bis  
in die Neuzeit



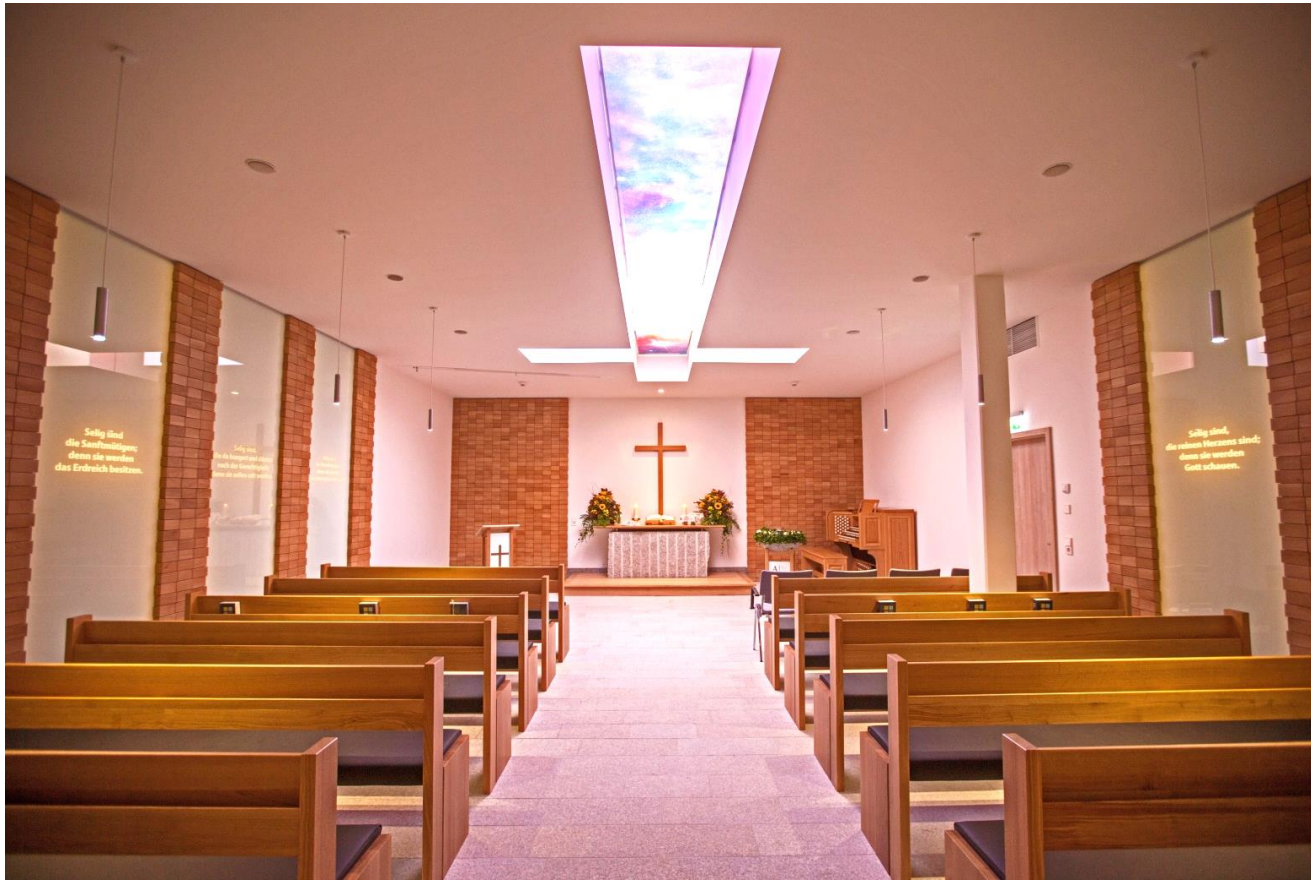
Mineralienbäder  
und Bade-  
landschaften  
jahrtausende-  
alter Kulturen





# Siebenquell® GesundZeitResort

- Siebenquell-Kapelle





# Siebenquell® GesundZeitResort

2017  
ca. 60.000  
Gäste Übernachtungen



GesundZeitWelt  
250.000 Tagesgäste





# Siebenquell® GesundZeitResort

Unternehmensform:

- Privatwirtschaftliches Unternehmen in Form einer GmbH & Co. KG

Zimmer / Betten:

- 125 / 225

Zweites natürliches ortsgebundenes Heilmittel in Weißenstadt:

- Fluoridhaltiges Schwefel-Thermalwasser

Status für den Ort:

- Ziel: Bad Weißenstadt



# Siebenquell® GesundZeitResort

Gesundheits- und Verwöhninfrastruktur für:

- Gäste des Hauses „SIEBENQUELL® GesundZeitResort“
- Gäste des Hauses „Kurzentrum Weißenstadt am See“
- Gäste der bestehenden Tourismusbetriebe der Region
- Bevölkerung der gesamten Fichtelgebirgsregion und darüber hinaus



# Weißenstadt am See

- Das Kurzentrum Weißenstadt am See & Siebenquell® GesundZeitResort bieten...

## Kurzentrum Weißenstadt am See

- Radon - Therapie
- Cryo - Therapie
- CO2 - Therapie

## Siebenquell® GesundZeitResort

- Bundesweit einmalige Vielfalt im Bereich Balneo-Anwendungen
- Bewegungsangebote (indoor / outdoor)
- Ernährungspauschalen
- Seelsorgerisch-geistliches Angebot
- Beauty / Day Spa
- Therme / Sauna



# Weißenstadt am See

## - Das Kurzentrum Weißenstadt am See & Siebenquell® GesundZeitResort...

...bieten eine bundesweit einmalige Angebotsvielfalt im Bereich Präventions- und Gesundheitstourismus in Kombination mit dem Komfort anspruchsvoller 4-Sterne-Hotels.

Das Siebenquell® wurde als GesundZeitResort einer neuen Dimension entwickelt. In Kombination mit dem Kurzentrum Weißenstadt am See sind es

DIE touristischen Leitbetriebe in der Wohlfühl- und Aktivregion Fichtelgebirge.

## - Das Siebenquell® GesundZeitResort...

...ist ein einzigartiges Infrastrukturprojekt für das Fichtelgebirge!

...ist aufgrund seiner einmaligen Angebotsvielfalt und der vielen innovativen Bausteine das attraktivste Gesundheits- und Thermenresort in Deutschland.





# Weißenstadt am See

- Kurzentrum Weißenstadt am See & Siebenquell® GesundZeitResort

MEHRWERT für den Ort und die Region:

- Einzigartiges Infrastrukturprojekt in der Region Fichtelgebirge
- **Erweiterung des** Freizeit-, Gesundheits-, Verwöhn- und Genuss**angebotes**  
in der Region
- Schlechtwetteralternative für Touristen
  - **Erhöhung der Lebensqualität** für Einheimische
- Auf dem Weg zum Status Bad Weißenstadt:  
Verwendung von zwei natürlichen ortsgebundenen Heilwässern
- **Imagesteigerung** im Innen- und Außenmarketing



# Weißenstadt am See

- Kurzentrum Weißenstadt am See & Siebenquell® GesundZeitResort

MEHRWERT für den Ort und die Region:

- Schaffung von sozialversicherten Arbeitsplätzen
- Wertschöpfung durch die Touristen
- Anker- und Leuchtturminvestition / Mutmacher Projekt
- Aufbruchstimmung
- Zukunftsglaube







**Vielen Dank  
für Ihre  
Aufmerksamkeit.**

